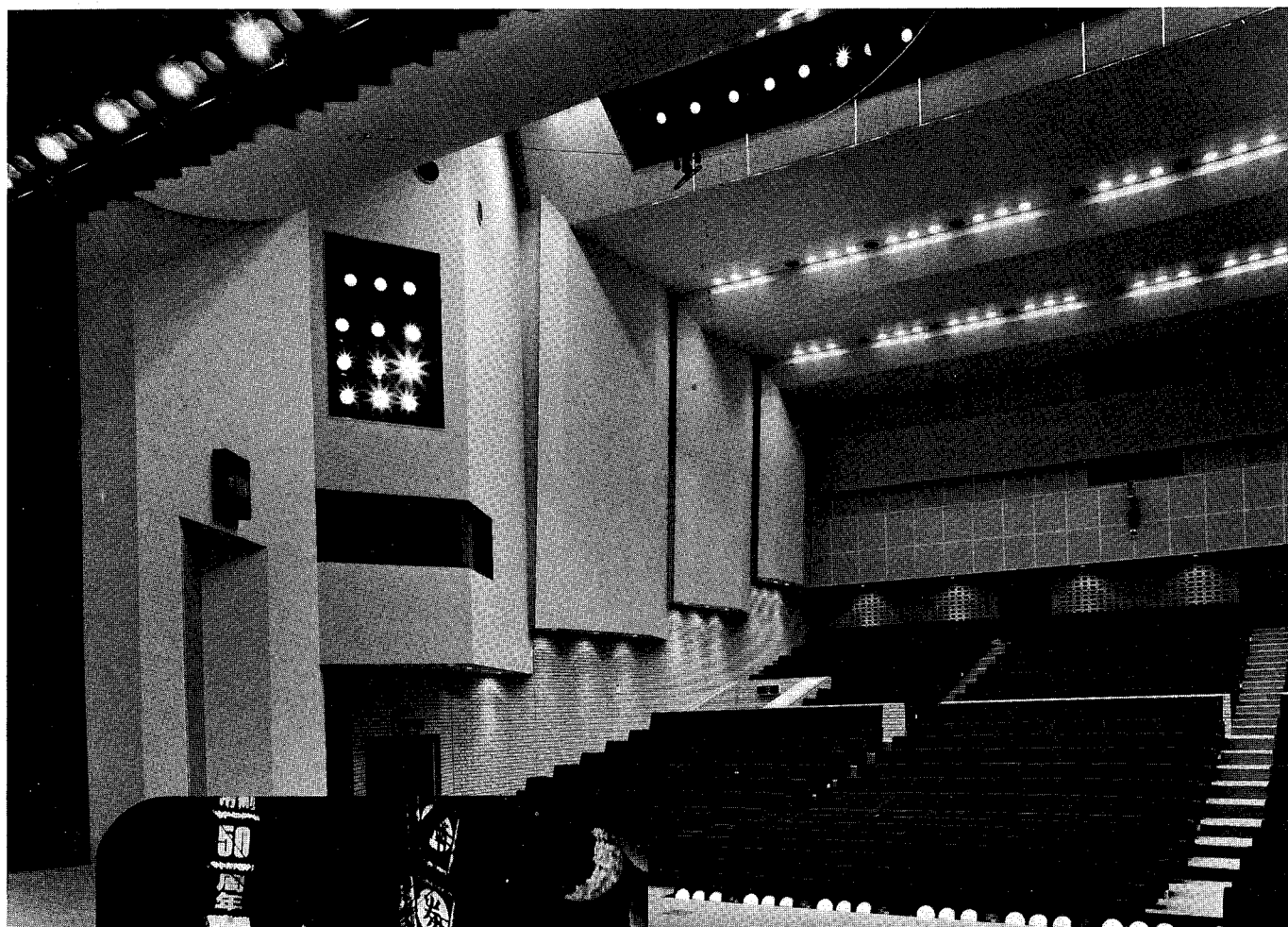


# 平塚市中央公民館

## 舞台照明設備 No.49



ホール観客席



「七夕祭り」

平塚市中央公民館  
平塚市追分150-108

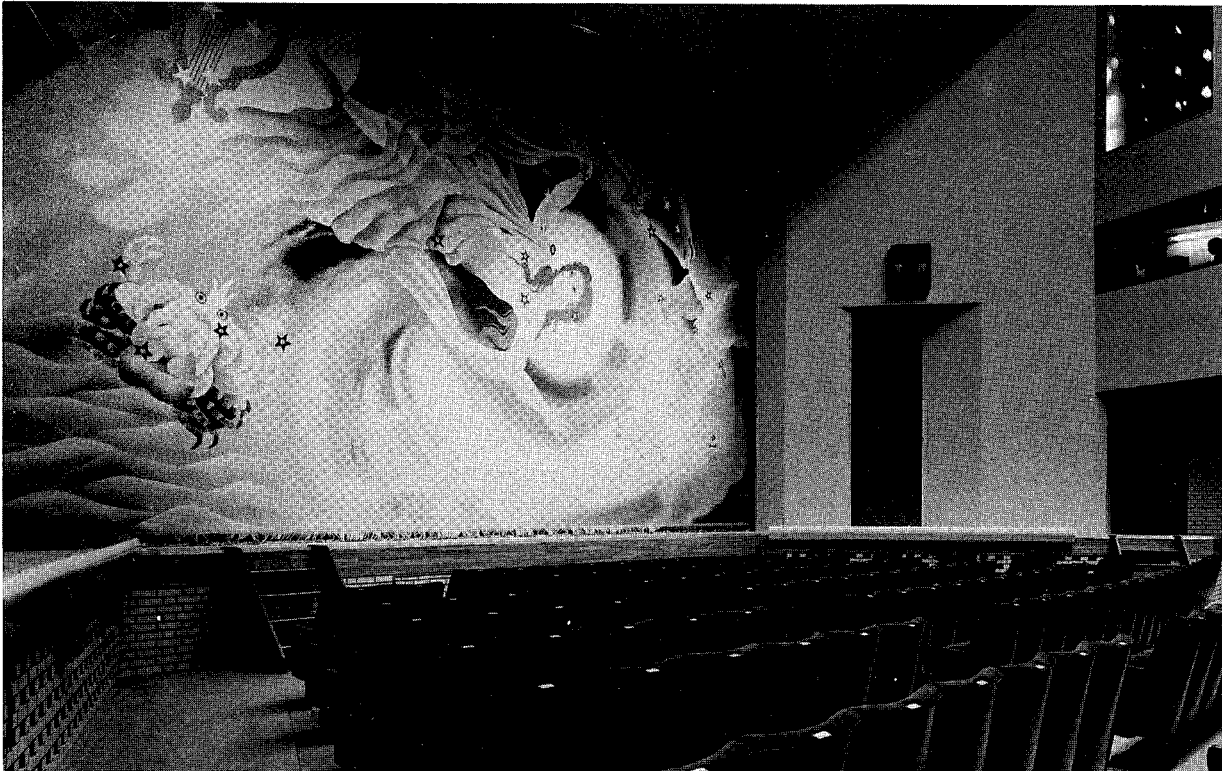
収容人員	700名
舞台間口	13m
奥行	10m
高さ	7.5m

設備容量3φ4W150KVA

# MARUMO ELECTRIC CO.,LTD.

# 夏☆星空のロマン

7月7日、七夕。笹竹に飾る短冊には、いろいろな願いを書いて吊るします。夏の夜空に大きくうねって流れるような銀河を眺めると、子供の頃に七夕の星に頼んだ願いが、いつか本当に叶うような気さえしてきます。平塚市の「七夕」は仙台のそれと並んで日本一の規模をもった盛大な祭りです。市内目抜き通りには豪華絢爛なコンクール作品が飾られますが、それに交って、ちょっと露地を入った家の軒先などには、子供らしい字で「ガンダムがほしい」などという短冊のついた小さな笹がかけてあったりもします。平塚の七夕は文字通り街をあげての祭りなのです。新しい平塚市中央公民館の舞台緞帖は、七夕の牽牛、織女にちなんだ画題がとられています。そして、もちろん舞台にはMARUMOの照明設備が、星空のロマンも、湘南の海の光も、ドラマチックに創りあげます。



観客席と緞帖

## ホール

### 調光設備

サイリスター調光器盤

舞台用 60A 60台

客席用 60A 8台

——集中制御方式——

照明操作卓

プリセットフェーダー……………50本×3場面  
(ダブルブラシフェーダー使用)

グループフェーダー…………… 6本

クロスフェーダー…………… 1組

マスターフェーダー…………… 1本

フリーフェーダー……………10本

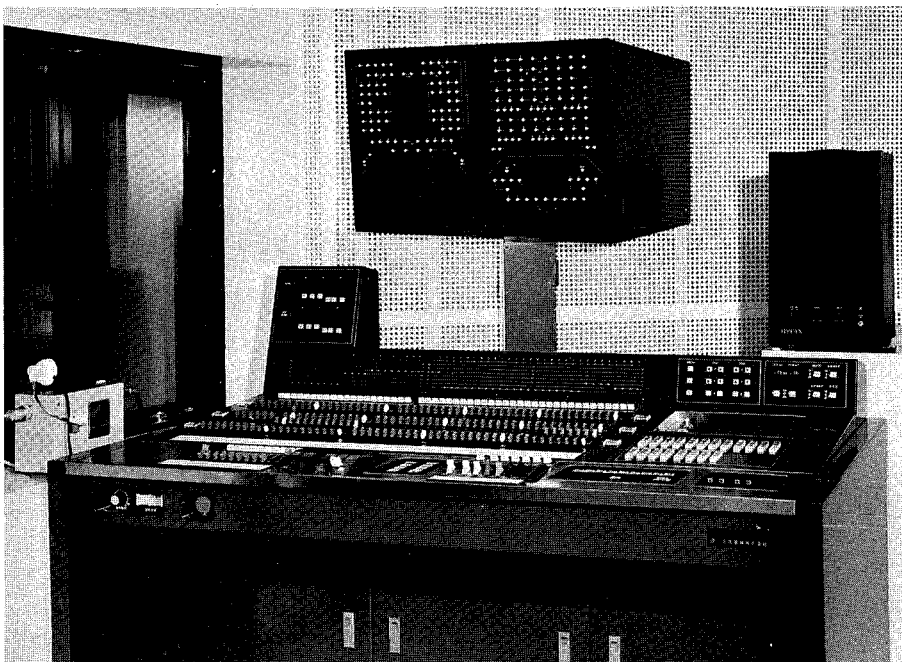
フリーマスターフェーダー…………… 1本

場面切替SW…………… 1式

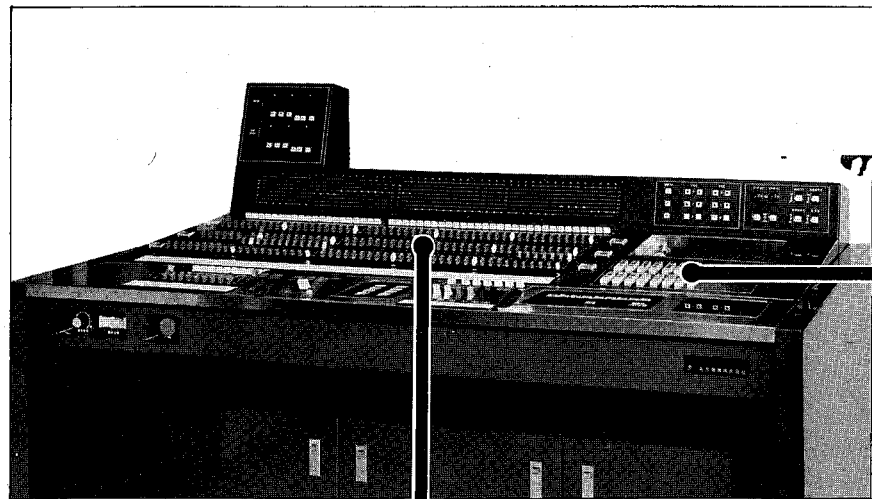
回路SW(L-OFF-D) ……………50個

PFG選択押釦SW…………… 1式

PFG表示器(発光ダイオード表示) ……50個

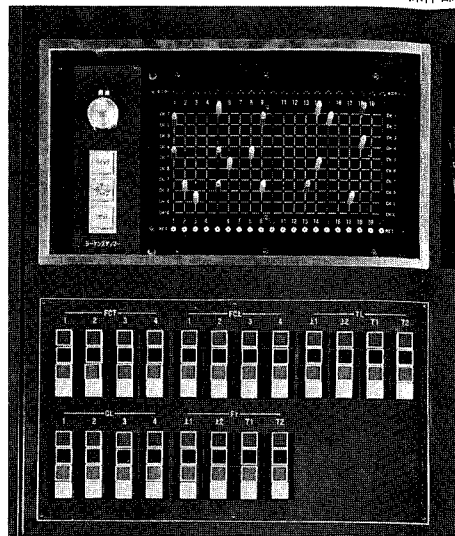


調光室



照明操作卓

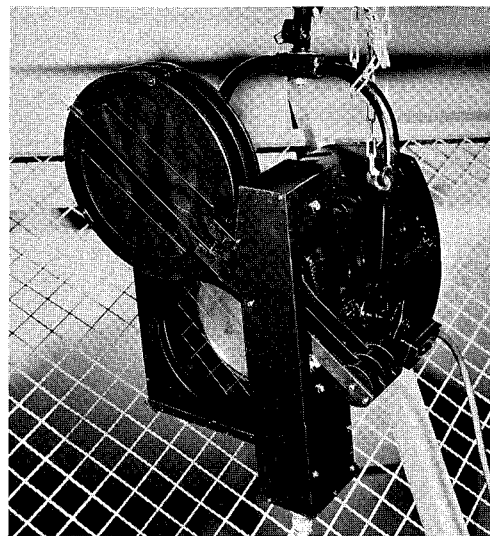
シーケンスディマー&マグノカラー操作部



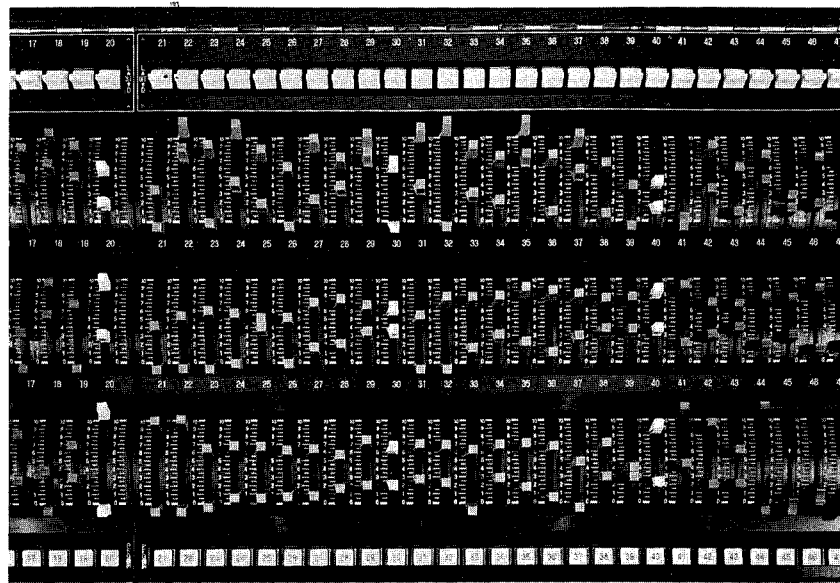
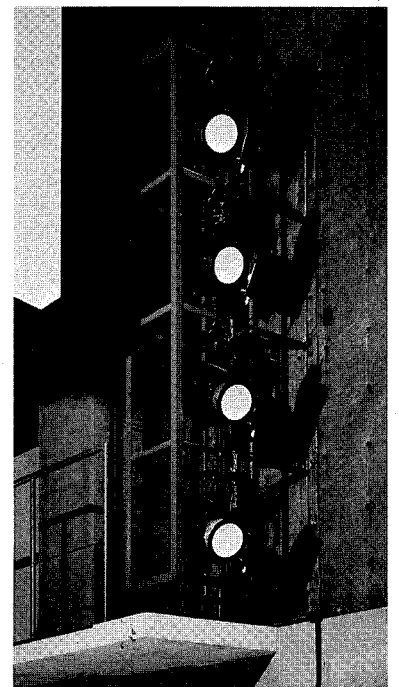
### マグノカラー ▲

サイドフロントライト、シーリングライト、トーマンタルライトの総べてのスポットライトにマグノカラーを装備しています。マグノカラーはモーターの作動により色転換をおこなうもので、色転換時の音は小さく、迅速におこなうことができます。

マグカラー



トーマンタルライト(マグノカラー付)



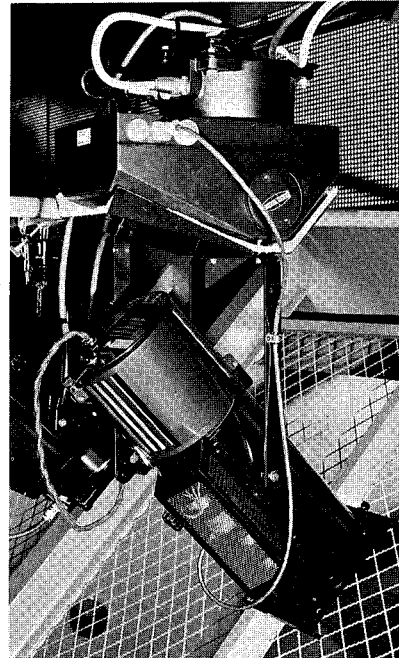
ダブルブラシフェーダー

### P.T.S装置

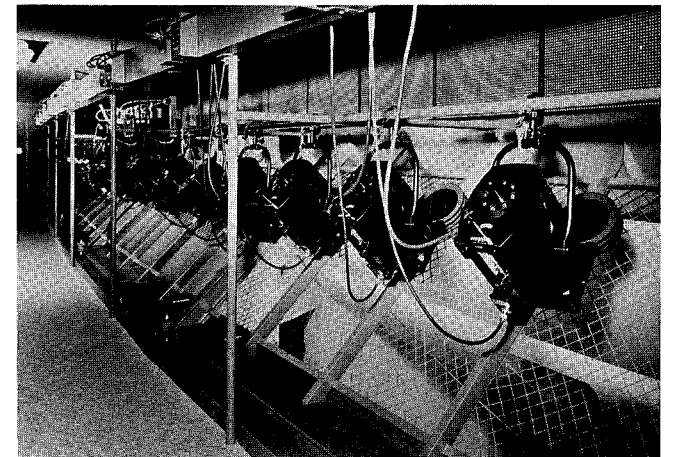
シーリング室に設置されているコンダクタースポットライト2台は、調光室において角度調整、シャッター開閉及びフォーを遠隔操作することができます。

### ◀ プリセットフェーダーに3場面ともダブルブラシフェーダーを使用しています。

ダブルブラシフェーダーは、フェーダーに上限、下限ストッパー用フェーダーレバーが2個設けてあり、クロスフェーダーあるいはグループフェーダーの連携動作により最終出力の上限、下限を設定することができます。

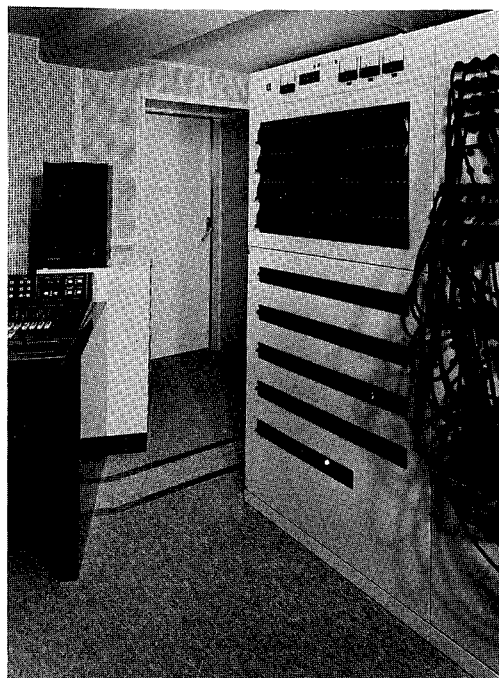


P.T.S装置



シーリングライト

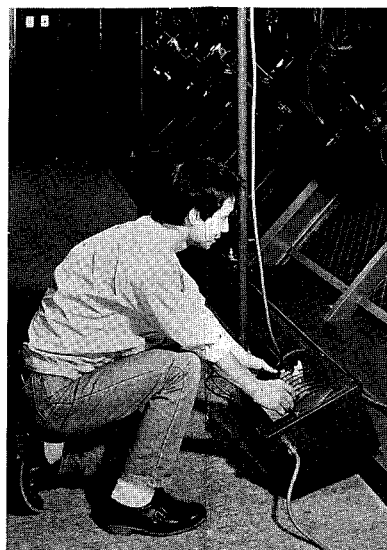
- PFG個別SW.....50個
- シーケンスディマー.....10CH×20ステップ
- シーケンスディマー用
- ダブルブラシフェーダー.....10本
- マスターフェーダー.....1本
- 電動フットライト操作SW.....1系統
- マグノカラー操作SW.....16系統
- P・T・S操作SW.....2系統
- 天井反射板サス切替SW.....1個
- 直調スイッチ盤・強電パッチ盤
- DL SW.....60A I P.....124個
- MCB.....30A I P.....124個
- 電源側レセップ.....240個
- 負荷側プラグ.....124個
- 負荷モニター盤
- 遠方操作BOX



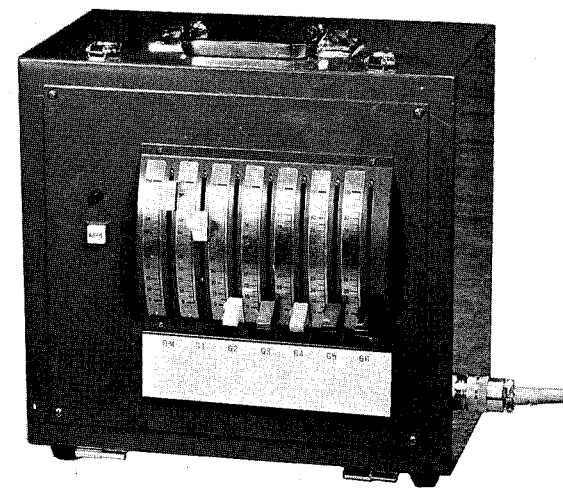
強電パッチ盤・直調スイッチ盤

### 遠方操作BOX ▶

照明操作卓のグループフェーダー1~6に仕込まれたフェーダー回路を、シーリングライト室又はサイドフロント投光室において、遠方操作BOXにより操作することができます。



シーリングライト室で使用中の遠方操作BOX



遠方操作BOX

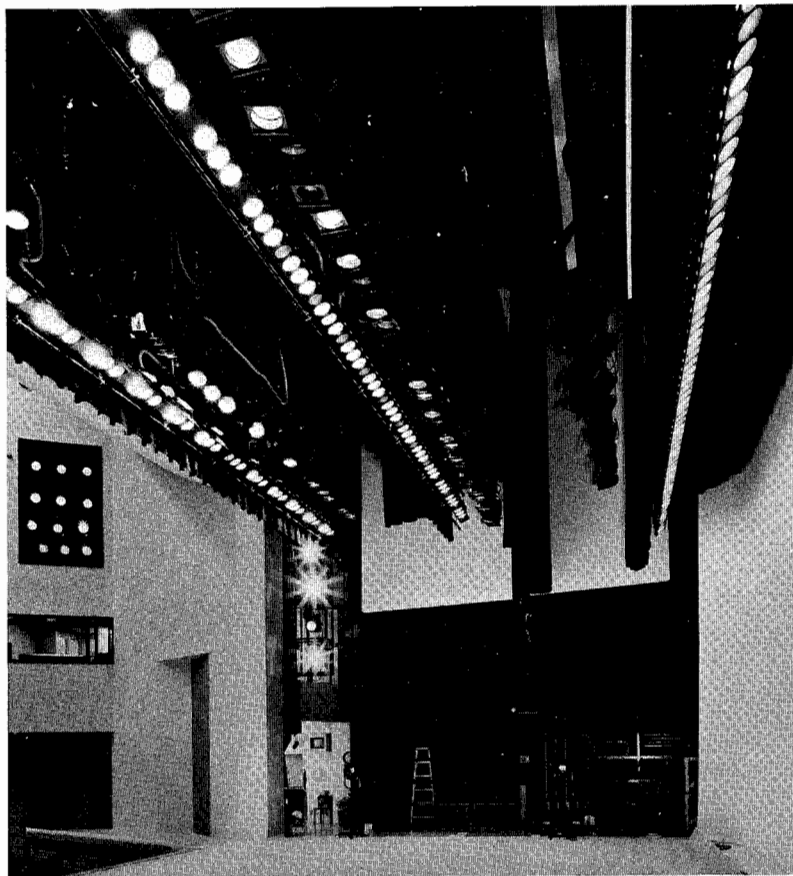
## 大会議室

### 調光設備

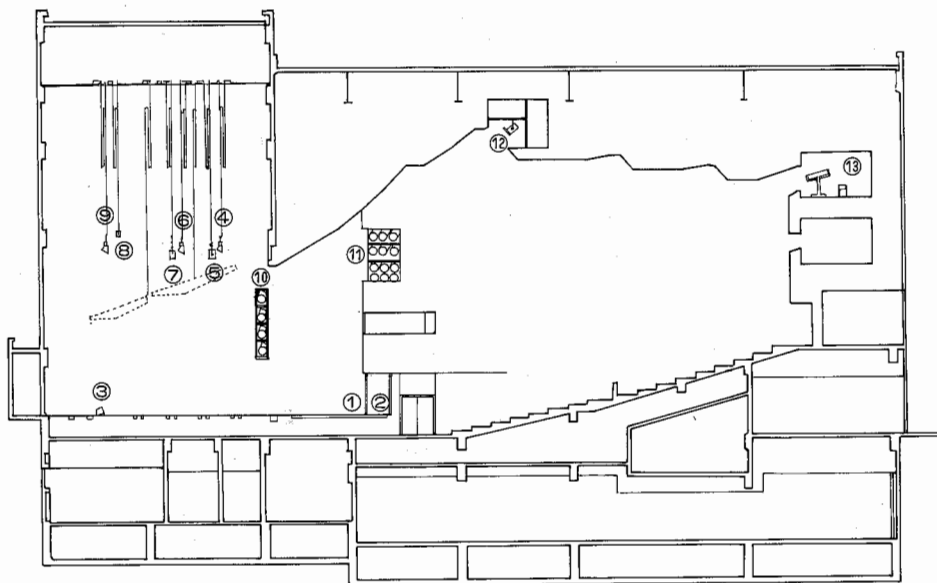
- 調光器
- ディムパックT-15型
- パッチ盤
- 電源側レセップ.....17個
- 負荷側プラグ.....20個

### 負荷設備

- ポーターライト
- BO型100W×42灯4色配線L=8.4m.....1列
- T型20Aコンセント8個付
- ※サスペンションライト用スポットライト
- DF型500W.....4台
- T-I型500W.....2台
- アッパーホリゾンライト
- BO型100W×42灯4色配線L=8.4m.....1列



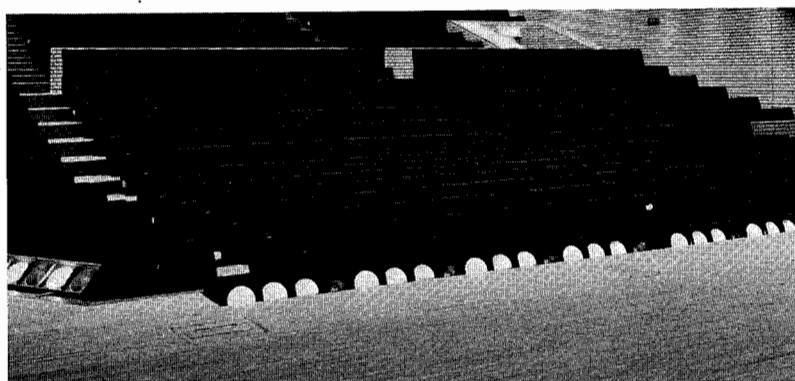
舞台上部



ホール断面図

## 負荷設備

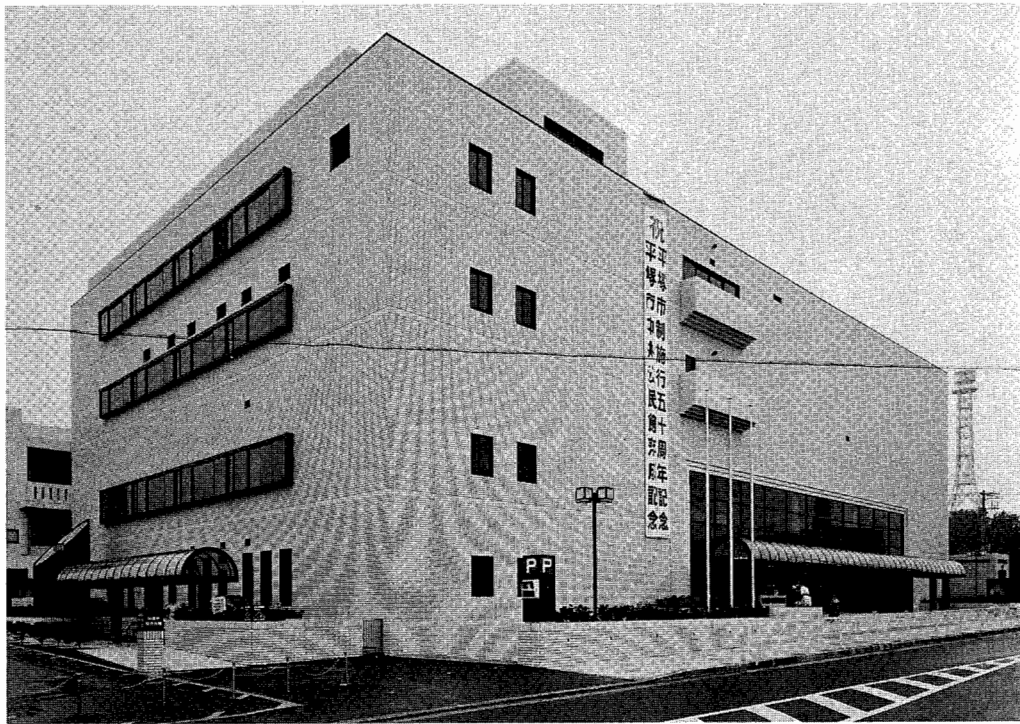
- ①フットライト  
DA型60W×56灯4色配線L=8.4m  
電動開閉装置付…………… 1列
- ②花道フットライト  
CH型60W×24灯2色配線L=6.3m … 2列
- ③ローアーホリゾンライト  
HIR型200W×56灯4色配線L=14m…1列
- ④第1ボーダーライト  
BC型150W×64灯4色配線L=12.8m  
T型20A IIコンセント16個4回線  
ボーダーと切替使用する
- ⑤第1サスペンションライト  
フライダクトT型20Aコンセント24個8回線  
L=12.8m…………… 1本
- ⑥第2ボーダーライト  
BC型150W×64灯4色配線L=12.8m  
T型20Aコンセント16個4回線  
ボーダーと切替使用する
- ⑦第2サスペンションライト  
フライダクトT型20Aコンセント24個8回線  
L=12.8m  
天井反射板と切替使用する
- ※サスペンションライト用スポットライト  
CEC-II型1000W 30台  
MS-II型1000W 30台  
FQ型1000W 12台
- ※天反照明用フラッドライト  
QCO型500W 22台
- ⑧バックコンセントバトン  
T型2 Aコンセント4口用4個付
- ⑨アッパーホリゾンライト  
BC型200W×64灯4色配線L=12.8m…1列
- ⑩トーマンタルライト  
CEC-II型1000W マグノカラー付 … 8台
- ⑪サイドフロントライト  
CEC-II型1000W マグノカラー付 …12台  
FQ型1000W マグノカラー付……………12台
- ⑫シーリングライト  
CEC-II型1000W マグノカラー付 …16台  
ERQ-15型650W PTS装置付…………… 2台
- ⑬センターピンスポットライト  
クセノン2000W…………… 2台



DA型フットライト

### ◀ DA型フラットライト

電動装置により、使用する時や格納する時の作業を押釦操作により自動的にこなうことができます。格納が完了するとフットライトの明りは消灯します。操作は照明操作卓と舞台袖の両方でおこなうことができます。



中央公民館全景



「七夕」祭り

## **丸茂電機株式会社**

◆本社・営業部◆

東京都千代田区神田須田町1-24 〒101

TEL (03) 252-0321(代表)

◆大阪出張所◆

大阪市北区野崎町9-6(東梅田ビル) 〒530

TEL (06) 312-1913・1922

◆名古屋出張所◆

名古屋市中区栄4丁目1-1(中日ビル内) 〒460

TEL (052) 261-1111(内線425)