

# LED フラッドライト LBCシリーズ / LBFシリーズ



LBC-WB

ポーターライトタイプ  
**LBC シリーズ**



LBF-WC

ベースライトタイプ  
**LBF シリーズ**

## 特長

ポーターライトタイプのLBCシリーズと、PAN機構を備えたベースライトタイプのLBFシリーズをラインアップ。ポーターライトのLED化を目的に開発されたLBCシリーズと、PAN機構を備え、自由な方向への照射が可能なLBFシリーズをラインアップしています。操作パネルやケーブル類の接続部は、器具上部に集約して、仕込みの作業性の向上を図っています。

### 当社比 1.2 倍の明るさ\*で、自然空冷を実現 (\*中心照度)

当社の従来品 LED フラッドライト LEF2-4M-WW と比べて、約 1.2 倍の明るさを自然空冷で実現。静音性能にも優れています。

### 照射角を抑えた配光

フィールド配光は約 60° に設計。舞台奥側や客席側など、不要な箇所への明かりの広がりを抑えます。

### ハロゲン器具と同じような感覚でのカラーフィルタの使用、調光変化が可能

演色性の高い白色LEDを採用。カラーフィルタを使用した色作りも可能です。また、調光レベルに応じて色温度が変化していく調色モードや、点灯速度を調整できるレスポンス機能を搭載。ハロゲン器具と同じような明かりの変化を再現できます。

### 細やかな調光、色調表現が可能な Fine 機能を搭載

制御信号 1ch を使用した通常の調光制御に加え、2ch 使用した細かい制御が可能な Fine 機能を搭載。よりなめらかな調光や繊細な色調整が可能です。

## 製品バリエーション

LBC シリーズは以下の光源から 2 灯を組み合わせることで、3 種類のバリエーションを用意しています (LBF シリーズは 1 種類となります)。

### ● 光源の種類



白色 LED

カラー構成

WW:ウォームホワイト3050K(調色)

調光レベルに応じて色温度が変化する調色タイプの白色 LED 光源です。パワーのある生明かりで、従来のハロゲン器具と同じような色温度変化、カラーフィルタでの色作りが可能です。



3色フルカラー LED

カラー構成

R:レッド・G:グリーン・B:ブルー

LED ならではの発色性に優れた RGB3 色で構成された光源です。3 色の混色により、幅広い色の再現に特化しています。



ブルー再現特化 3色カラー LED

カラー構成

B:ブルー・EG:エメラルドグリーン・O:オレンジ

これまで LED での再現が難しかったポリカラー # 72、# 78 など、ブルーの再現性に特化した光源です。

#### バリエーション 1

型式名称  
**LBC-WB**



#### バリエーション 2

型式名称  
**LBC-WC / LBF-WC**



#### バリエーション 3

型式名称  
**LBC-WW**



## 仕 様

型式名称	ポーターライトタイプ LBCシリーズ			ベースライトタイプ LBFシリーズ
	LBC-WB	LBC-WC	LBC-WW	LBF-WC
定格電圧	AC100V ± 10% 50Hz/60Hz			
調光範囲	0%~100%			
定格消費電力	230W			
最大接続台数	7台*1			
制御信号	DMX512 (RDM 対応)			
制御チャンネル数	4ch/5ch/8ch/10ch/14ch		2ch/4ch/8ch	4ch/5ch/8ch/10ch/14ch
相関色温度	3050K (WW 光源)*2			
LED カラー構成	WW + B・EG・O*3	WW + R・G・B*3	WW + WW*3	WW + R・G・B*3
平均演色評価数	Ra95 (WW 光源)			
最高周囲温度	35℃			
最高表面温度	60℃			
本体質量	13.4 kg		13.2 kg	
パン使用角度範囲	固定			340度 (+170度~0度~-170度)
チルト使用角度範囲	0度 (真下) ~ 30度			260度 (+130度~0度~-130度)
最小離隔距離	0.1m			
最小照射距離	0.1m			
電源コード長さ	別途 (1m、1.5m、2m、3m から選択可能)			
プラグ	C-20P			
本体材質	アルミニウム・鉄・樹脂			
仕上げ色	黒塗装			
DMX 入力コネクタ DMX IN	NC5MD-LX			
DMX 出力コネクタ DMX THRU	NC5FD-LX			
電源入力コネクタ AC IN	NAC3MPX-TOP			
電源出力コネクタ AC THRU	NAC3FPX-TOP			
フィルタホルダ	150mm × 150mm			
適合パイプ径	φ 42.7 / φ 48.6			

\*1 直回路電源 20A に対して、接続できる LED フラッドライト LBC-WB、LBC-WC、LBC-WW、LBF-WC の台数は合計 7 台までです。

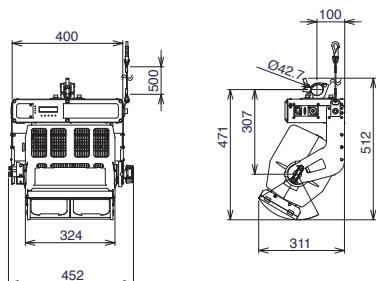
\*2 LED 素子にはバラつきがあり、同一型名においても光色、明るさが異なることがあります。

\*3 WW: ウォームホワイト、R: レッド、G: グリーン、B: ブルー、EG: エメラルドグリーン、O: オレンジ

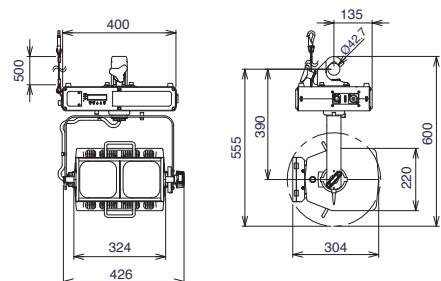
WW 光源は調光レベルに応じてハロゲン器具のように色温度が変化する調色モードと、色温度が 3050K で固定される色温度固定モードの切り替えが可能です。

## 製 品 外 観 図

LBC シリーズ



LBF シリーズ



単位: mm

※本製品は、改良による仕様変更を予告なく行い、最終仕様と異なる場合があります。あらかじめご了承ください。

**丸茂電機株式会社 MARUMO ELECTRIC CO.,LTD.**

本社・営業部 〒101-0041 東京都千代田区神田須田町1-24 Tel.03-3252-0321 Fax.03-5256-9361  
 札幌営業所 〒060-0061 北海道札幌市中央区南一条西7-12 (都市ビル) Tel.011-261-0321 Fax.011-261-2728  
 仙台営業所 〒980-0802 宮城県仙台市青葉区二日町3-10 (グラン・シャリオビル) Tel.022-263-0221 Fax.022-263-0225  
 名古屋営業所 〒461-0008 愛知県名古屋市中区武平町5-1 (名古屋栄ビルディング) Tel.052-951-7425 Fax.052-951-0790  
 大阪営業所 〒530-0047 大阪府大阪市北区西天満4-11-23 (満電ビル) Tel.06-6312-1913 Fax.06-6315-0604  
 広島営業所 〒730-0022 広島県広島市中区銀山町1-11 (フジスカイビル) Tel.082-249-6400 Fax.082-249-6408  
 福岡営業所 〒810-0041 福岡県福岡市中央区大名1-14-45 (Q'iz TENJIN) Tel.092-741-4762 Fax.092-741-4764  
 沖縄出張所 〒902-0067 沖縄県那覇市安里2-6-23 (インベリアルハイム喜納1308) Tel.098-951-0360 Fax.098-951-0361

