

# 山口市民会館

MARUMO  
ELECTRIC  
CO.,LTD.



会館観客席

# No.129

## 舞台照明設備

山口市民会館

山口県山口市中央2-5-1

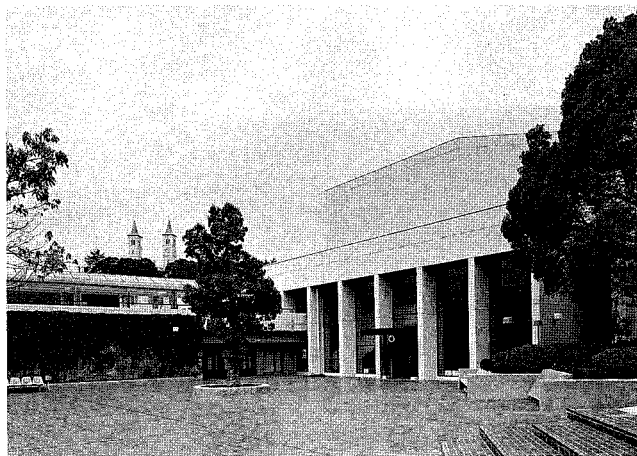
収容人員 1500名

舞台間口 18m

奥行 14m

高さ 8m

設備容量 3φ4W200KVA



会館正面とザビエル記念聖堂の二つの塔

# 鳴り響く聖堂の鐘の音——“西の京”山口。

古くから“西の京”と呼ばれ、繁栄と豊かな文化を育んできた古都、山口。その歴史はさまざまな形で現在の山口の町に息づいています。そのひとつが、市民にとってのシンボルともいえるザビエル記念聖堂です。ここ市民会館からも望むことができるロマネスクふうの二つの塔を持つこの聖堂は、守護大名大内義隆氏から許可を得て、この地で布教を始めたフランシスコ・ザビエルを記念して建てられたもの。美しいステンドグラスと塔から鳴り響く鐘の音は、400年以上も昔の人々の祈りを静かに思い起こさせ、また、近年に至るまで、歴史の節々で重要な役割を果たしてきたこの町に、深い彩りを与えてくれます。そうした町のたたずまいと歴史の中で、MARUMOの光はさらに明るく輝きを増し、新しい文化の創造に力を添えていきます。



観客席

## 調光設備

### サイリスター調光器盤

舞台用 30A 189台

客席用 60A 6台

集中制御方式 調光特性 1.2.2.3.2.7乗

### 照明操作卓(ユニファイル調光システム)

プリセットフェーダー……………80本×3場面

直プリセットスイッチ……………80本×5場面

フラッシュスイッチ……………80個

シーンマスターフェーダー……………8本

フラッシュスイッチ……………8個

グループフェーダー……………6本

フラッシュスイッチ……………6個

クロスフェーダー……………2組

マスターフェーダー……………1本

フリーフェーダー……………10本

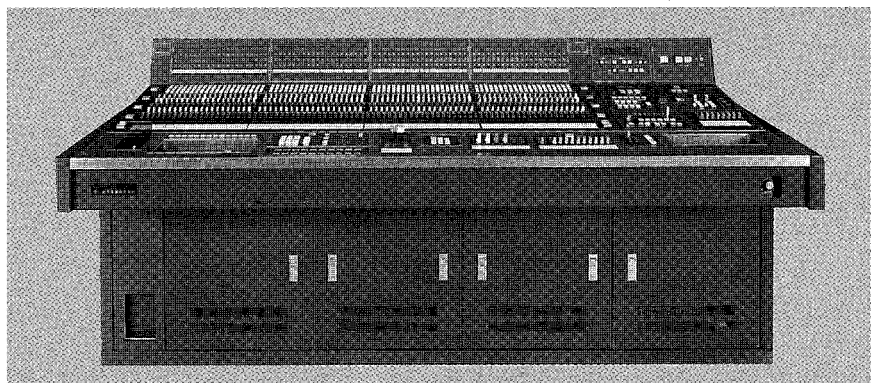
フラッシュスイッチ……………10個

電飾操作マスターフェーダー……………1本

電飾操作スイッチ……………6個

記憶書込パネル……………1式

記憶シーン数……………500シーン



調光卓

シーンNo設定範囲……………000.1~999.9

書込データソース……………手動8場面

記憶読出パネル……………1式

場面切替スイッチ……………1式

PFG選択押ボタンスイッチ……………1式

回路スイッチ(L-OFF-D)……………80個

PFG表示器(デジタル表示)……………80個

レベルインジケータ(デジタル表示)……………80個

カラーチェンジャー操作パネル……………1式

電飾書込パネル……………1式

電飾操作パネル……………1式

負荷/パッチRAMカセット……………1式

調光レベル用パッチカセット……………1式

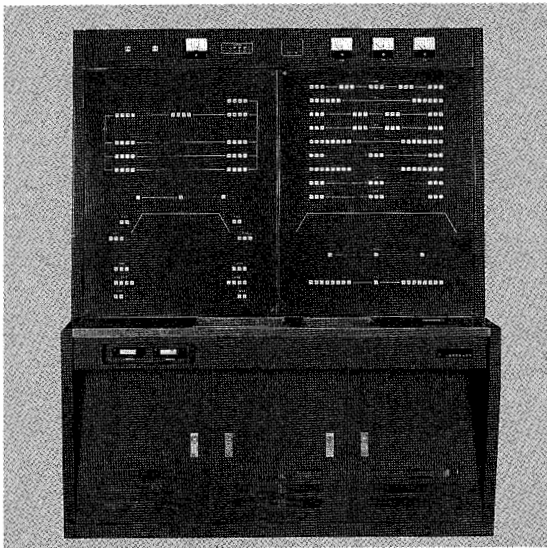
客席調光操作パネル……………1式

回路選択操作盤(ユニクロス負荷数押ボタン式)

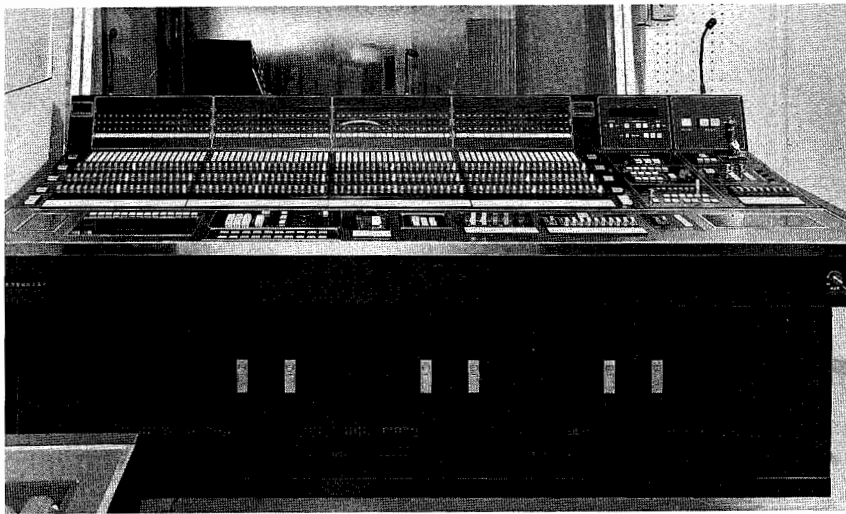
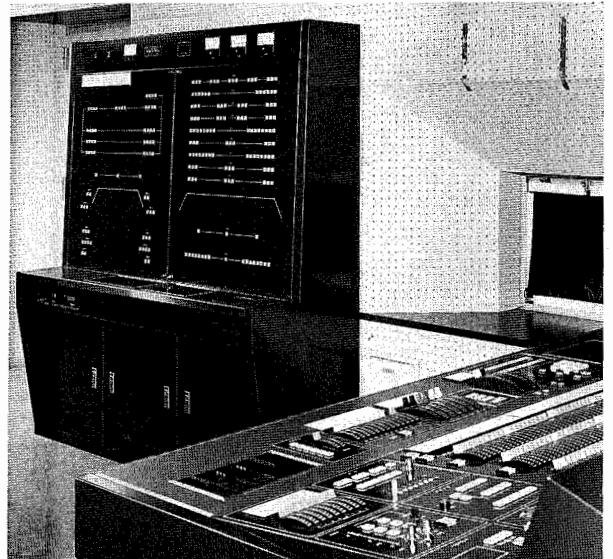
(負荷回路189回路×フェーダー側90本)×多場面記憶式

負荷側押ボタン……………189個

パッチプリンター



回路選択操作盤



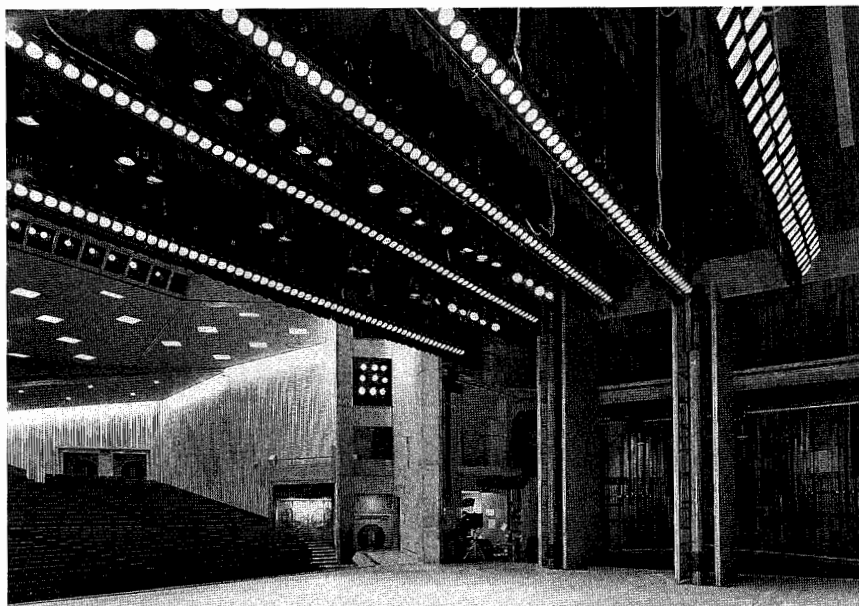
調光室

## 負荷設備

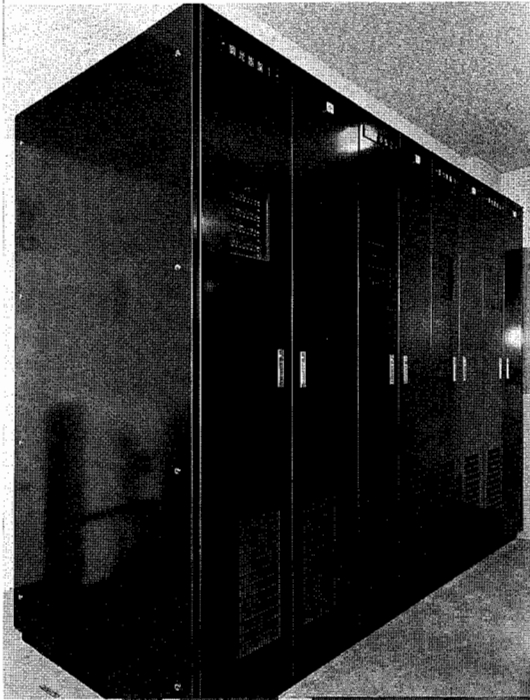
①プロセニウムボーダーライト  
BC型150W×88灯3色配線上中下区分  
L=17.8m……………1列

②第1ボーダーライト  
BC型150W×82灯3色配線上中下区分  
L=16.4m……………1列  
T型20Aコンセント18個9回線  
ボーダーライトを切替て使用する  
③第1サスペンションライト  
フライダクトT型20Aコンセント48個12回線

L=16.4m……………1列  
④第2ボーダーライト  
BC型150W×82灯3色配線上中下区分  
L=16.4m……………1列  
⑤第2サスペンションライト  
フライダクトT型20Aコンセント48個12回線  
L=16.4m……………1列  
⑥第3ボーダーライト  
BC型150W×76灯3色配線上中下区分  
L=15.2m……………1列  
T型20Aコンセント9個3回線(単独回路)  
T型20Aコンセント18個9回線  
ボーダーライトを切替て使用する  
⑦第3サスペンションライト  
フライダクトT型20Aコンセント36個12回線  
L=11.2m……………1列  
⑧第4ボーダーライト  
BC型150W×64灯3色配線上中下区分  
L=12.8m……………1列  
T型20Aコンセント9個3回線(単独回路)  
T型20Aコンセント18個9回線  
ボーダーライトを切替て使用する  
\*サスペンションライト用スポットライト  
CEC-II型1000W……………8台  
MS-II型1000W……………32台  
⑨アッパーホリゾンライト  
フライダクトT型20Aコンセント75個15回線  
L=12.6m……………1列  
\*アッパーホリゾンライト用フラッドライト  
QCU型300W……………75台  
⑩フットライト  
F型60W×90灯3色配線  
L=13.5m……………1列  
⑪花道フットライト  
FG型60W×36灯2色配線  
L=5.4m……………2列  
⑫ローホリゾンライト  
HI型200W×54灯3色配線  
L=18.2m……………1列  
⑬サイドフロントライト  
CEC-II型1000W……………30台  
⑭第1シーリングライト  
CEC-II型1000W(カラーチェンジャー付)……………25台  
⑮第2シーリングライト  
CEC-II型1000W(カラーチェンジャー付)……………6台  
⑯センターピンスポットライト  
クセノン2000W……………2台



舞台上部



サイリスター  
調光器盤



## MARUMO ELECTRIC CO., LTD.

丸茂電機株式会社

◆本社・営業部◆

東京都千代田区神田須田町1-24 〒101

TEL (03) 252-0321

◆大阪営業所◆

大阪市北区野崎町9-6(東梅田ビル) 〒530

TEL (06) 312-1913

◆名古屋営業所◆

名古屋市中区栄4-1-1(中日ビル) 〒460

TEL (052) 263-7425

◆福岡出張所◆

福岡市中央区大名1-14-45(福岡瀬池ビル) 〒810

TEL (092) 741-4762

◆広島出張所◆

広島市南区皆実町1-10-2 広島建設工業棟内 〒734

TEL (082) 252-1600

◆札幌出張所◆

札幌市中央区南一条西7-12(都市ビル) 〒060

TEL (011) 261-0321

◆仙台出張所◆

仙台市本町1-13-24(平山ビル) 〒980

TEL (022) 263-0221